

NIEZAWODNE SYSTEMY KONTROLI DO BADAŃ WIZUALNYCH

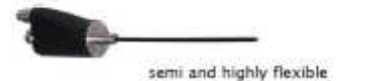
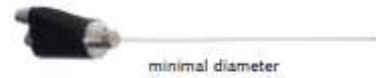


FlexiScope 2 – Model klasyczny

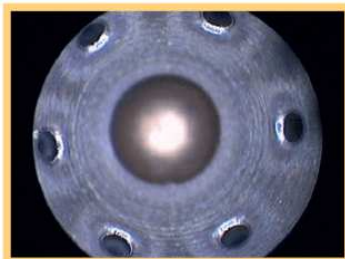
FlexiScope 2 jest nowoczesnym systemem do badań wizualnych, który daje możliwości różnorodnego zastosowania. Na przykład idealnie nadaje się do inspekcji komponentów ze stali, aluminium i różnego rodzaju tworzyw. Szeroki zakres zamiennych sond czyni z niego idealne narzędzie do badania niezliczonych elementów i podzespołów w każdej fabryce i na każdym etapie produkcji. Specjalne tuby ochronne czynią go również bardziej niezawodny i wydłużają jego czas eksploatacji co pozwala znacząco obniżyć koszty.



FlexiScope 2 i przykładowe sondy



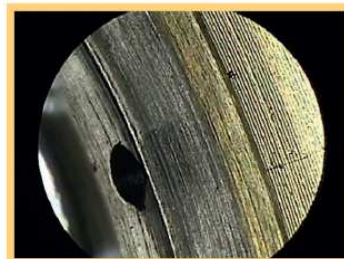
Typowe zastosowania



Dysza wtryskowa



Obudowa wtrysku



Wtrysk

Rozwiązania

- Boroskop do badania około 3000 elementów dziennie

FSC 2 nickel-titanium tube, 1.6 mm Ø, 135 mm working length,
0° direction of view / 85° field of view, resolution (pixel) 30k



- Najwyższa jakość obrazu do wykrywania bardzo małych wad

FSC 2 stainless steel tube, 2.7 mm Ø, 110 mm working length,
70° direction of view / 70° field of view, rod lens system



- Optymalne do małych średnic

FSC 2 synthetic tube, 1.6 mm Ø, 150 mm working length,
0° direction of view / 85° field of view, resolution (pixel) 17k



Sondy sztywne, pół sztywne, giętkie o średnicy od 0,7mm do 4,0mm



Dane techniczne

Panel sterujący	balans bieli, GAIN (możliwość 3 ustawień), okno funkcji (4 ustawienia) przycisk ON/OFF, kontrola jasności LED
Wyjścia video	S-Video (Y/C), Video (CVBS)
Wyjście cyfrowe	USB 2.0
Głowica czujnika obrazu kam	¼" CCD
Detekcja	2:1
Elementy obrazu	PAL 752 x 582
Rozdzielczość	PAL 625 linii
SNR	46dB
Zasilanie	100 – 240V AC, 47/60Hz, max 0,5A
Napięcie wyjściowe	12V DC, max 1,25A
Zużycie energii	10VA
Wymiary	169 x 62 x 247mm (szerokość x wysokość x głębokość)
Waga jednostki sterującej	1.200g
Temperatura pracy	-10°C - +40°C