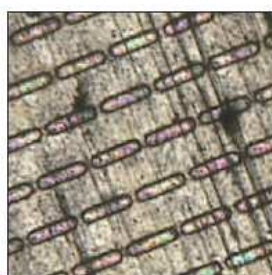
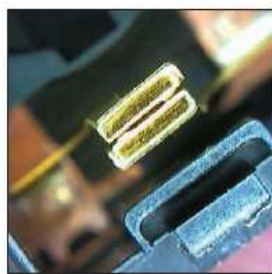


NIEZAWODNE SYSTEMY KONTROLI DO BADAŃ WIZUALNYCH



FlexiScope Explorer MP600 – Odkryj różnice...

Z systemem **FlexiScope Explorer MP600** od Schoelly badanie może być wykonane szybko i sprawnie. Ten modułowy i mobilny system w solidnej obudowie otwiera nowe możliwości w badaniach wizualnych. Zdarza się że w związku z trudnymi warunkami panującymi na budowie nie można wykonać badania w obawie o zniszczenie sprzętu. **FlexiScope Explorer MP600** został przygotowany właśnie na takie ciężkie warunki – daje solidność, mobilność i co najważniejsze najwyższą jakość. Wszystko to podnosi Twoją produktywność i konkurencyjność na rynku badań.



Jednostka podstawowa – trwała i przenośna

- Wielki nastawny TFT monitor pozwala na wyświetlanie bardzo wyraźnych i czystych obrazów
- Specjalnie zaprojektowany do pracy w trudnych warunkach, metalowa bardzo wytrzymała obudowa, na rogach wykończona gumowymi wstawkami
- Obrazy i filmy z badania mogą być zapisywane na zewnątrz kartę pamięci SD i w łatwy sposób przeniesiony do komputera i wykorzystane przy tworzeniu dokumentacji, raportu

FlexiVideoScope 6mm – łatwy i wygodny

- Wideo endoskop z 4-kierunkową artykulacją, dostępne różne długości sondy aż do 7m daje możliwość zastosowań w różnych warunkach, dzięki technologii chip-in-tip dostajemy zdjęcia w pełnym formacie
- Mały monitor TFT można podpiąć do rączki wideo endoskopu i operator nawet w bardzo trudnych warunkach będzie miał dostęp do obrazu badanego obiektu

Sondy FlexiScope – solidne i wszechstronne

- Wykorzystano sukces i niezawodność linii *FlexiScope*, która to daje niesamowitą jakość obrazu
- Specjalny system połączeń pozwala bardzo szybko przemieniać sondy
- Właściwe rozwiązanie dla każdego rodzaju zastosowania. Wysoka jakość wykonania daje możliwość wszechstronnego zastosowania przy czym zapewnia wygodę obsługi

Microscope Probe



Rigid Probe



FlexiVideoscope 6mm



FlexiVideoscope 6mm – - Badanie wizualne z dodatkowym monitorem TFT i wymiennymi obiektywami

Rozszerzeniem bardzo udanej serii **FlexiScope** jest wideo endoskop o średnicy 6mm z technologią chip-in-tip. Wyposażony w solidną sondę w oplocie wolframowym odporna na olej i gaz. Opcjonalnie wymienne obiektywy i monitor TFT 5,6" dają nieograniczone możliwości i różnorodność zastosowań co jest typowe dla urządzeń serii **FlexiScope**.



Dodatkowy monitor TFT 5,6".

FSC Accubag mobilny 12V system dla **FlexiScope Explorer MP600** pozwala na do 45min ciągłej pracy. Posiada bezobsługową ołowiano – kwasową baterię, która pozwala na pracę w różnych położeniach.

FlexiScope Explorer MP600 – dane techniczne

Panel sterujący	ON/OFF, balans bieli, GAIN (możliwość 3 ustawień), Okno funkcyjne (możliwość 4 ustawień), zoom cyfrowy (1,5x, 2x, 3x) obrót obrazu(0°i 180°)
Wyjścia video	1 x S-Video (Y/C), 1 x Video (CVBS)
Wyjście cyfrowe	1 x USB 2.0
Monitor	10,4" TFT, rozdzielczość 640x480
Źródło danych	karta pamięci SD 2GB, rozdzielczość filmu 320x240 w formacie AVI, rozdzielczość obrazów 640x480 w formacie JPEG
Źródło Światła	metalohalogenkowe 50W, barwa 4.500K, moc 10,5 mi. Lux
Żywotność lampy	2.500h (średnio)
Zasilanie	100 – 250V AC, 50/60Hz
Temperatura pracy	0°C aż do 40°C
Wymiary	305 x 140 x 305mm (szerokość x wysokość x głębokość)
Waga	7kg

FlexiVideoscope 6mm – dane techniczne

Średnica robocza	6mm
Długość robocza	2.000mm (inne długości dostępne na zamówienie)
Artykulacja	4 x 150°
Długość końcówki	70mm
Standardowy obiektyw	0°/50°
Długość obiektywu	23mm

System FSC Accubag – dane techniczne

Baterie	ołowiano-kwasowe, bezobsługowe i szczelne
Napięcie wyjściowe	12V
Pojemność	7,0Ah
Czas ładowania	3h
Waga	około 3,5kg razem z torbą
Temperatura pracy	-15°C aż do +50°C