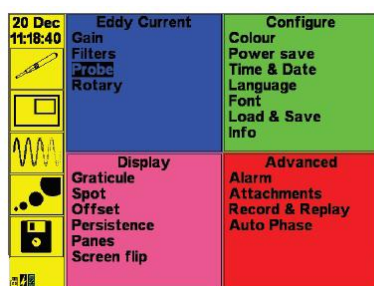
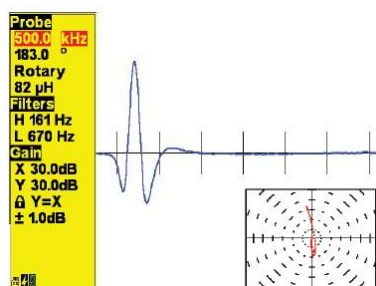


## DEFEKTOSKOP WIROPRAĐOWY

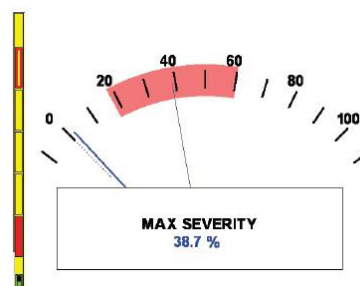
# AEROCHECK



Czytelne i funkcjonalne menu



Użyteczne funkcje menu dostępne za naciśnięciem przycisku



Wyświetlacz miernika z alarmem do wykrywania i oceny wad

- Możliwości obrotowe w standardzie
- Standardowe złącza sondy
- Duży, czytelny wyświetlacz do pracy w świetle dziennym
- Najwyższa jakość wykonania
- Przyjazny interfejs użytkownika
- do 10 godzin pracy bez ładowani

### BARDZO DUŻY ZAKRES CZĘSTOTLIWOŚCI

AeroCheck posiada bardzo duży zakres częstotliwości od 20Hz do 20MHz, posiada możliwość pracy z bardzo szerokim zakresem sond, spełnia wszystkie wymogi Lotnictwa.

**Obszar inspekcji: łączniki**

**Sonda: niska częstotliwość, Slider**

### DZIAŁA TAK JAK TY TEGO CHCESZ!

AeroCheck został stworzony z myślą o użytkownika i jego wygodnym użytkowaniu. Taka myśl była wiodąca podczas całego procesu produkcji urządzenia. Jedną z największych zalet AeroCheck jest łatwa obsługa zarówno dla użytkowników prawo i leworęcznych dzięki funkcji FLIP. W momencie gdy operator bada w ciężko dostępnych miejscach ważne jest aby defektoskop działał w harmonii z nim. Na to właśnie można liczyć używając AeroCheck.

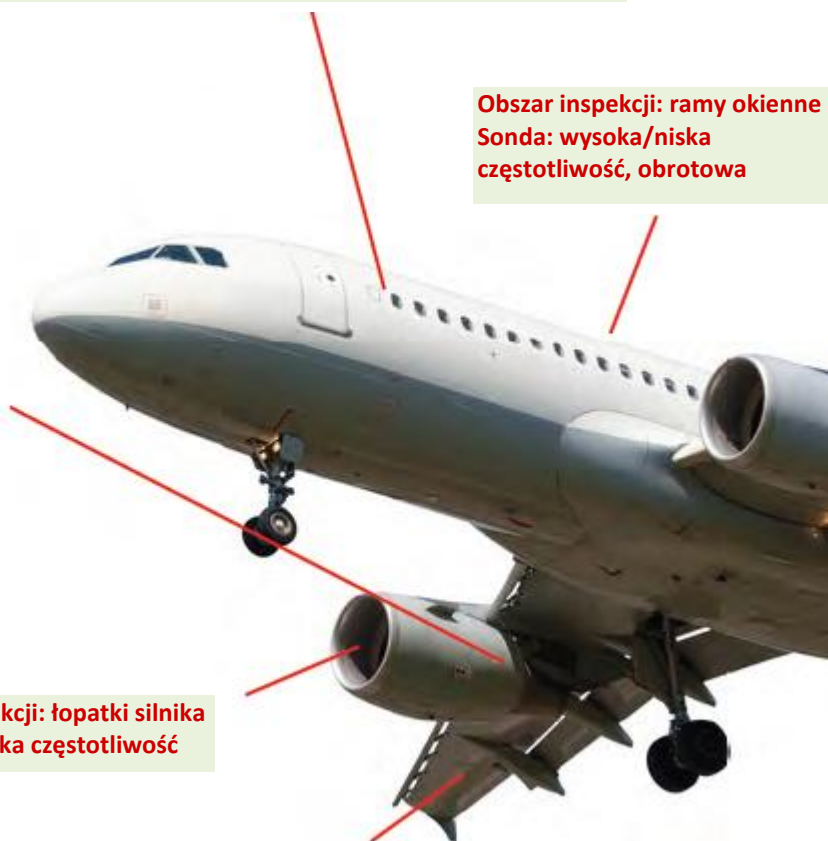
**Obszar inspekcji: mocowania silnika**

**Sonda: powierzchniowa**

**Obszar inspekcji: ramy okienne**

**Sonda: wysoka/niska**

**częstotliwość, obrotowa**



**Obszar inspekcji: łopatki silnika**

**Sonda: wysoka częstotliwość**



Defektoskop zaprojektowany i wyprodukowany w Wielkiej Brytanii, posiada standardowe wtyczki 12-wyjściowe LEMO oraz LEMO 00, oferując możliwość napędu obrotowego w standardzie a także sondy refleksyjne.

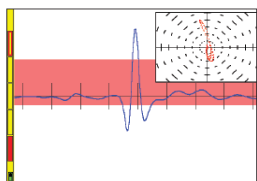


### LEKKI, WYTRZYMAŁY, „PEWNY CHWYT”!

Urządzenie waży zaledwie 1,2 kg, obudowa z twardego stopu aluminium MG SI 0,5, malowana proszkowo, wyposażona w gumowy „case”. Dzięki temu urządzenie jest stabilne zarówno w pracy na samolocie jak i w warunkach laboratoryjnych. Uchwyt „PEWNY CHWYT” po obu stronach urządzenia pozwala na trzymanie go przez dłuższy czas bez zmęczenia operatora. Dodatkowa opcja tylnych podpórek także ułatwi pracę.

**Obszar inspekcji: skrzydła, zawiasy**

**Sonda: wysoka/niska częstotliwość**



#### MOŻLIWOŚCI OBROTOWE W STANDARDZIE!

AeroCheck posiada możliwości obrotowe w standardzie i może być używany ze sterownikami z adapterem ETHER Mercury mini, Hocking 33A100 lub Rohmann MR3.

**Obszar inspekcji: elementy drzwi, ramy okienne**

**Sonda: obrotowa**



**Obszar Inspekcji: koła, hamulce podwozie**

**Sonda: wysoka częstotliwość obrotowa**

#### MENU I SYSTEM ŁATWE W OBSŁUDZE

System i menu AeroCheck są proste i szybkie w obsłudze. Możliwość dodawania indywidualnie wybieranych elementów do paska bocznego za pomocą rozpoznawalnych ikon. Możliwość stworzenia szybkiego dostępu do menu ustawień, przeglądu i regulacji. Dzięki pięciu szybkim przyciskom operator może szybko skonfigurować system zgodnie z jego preferencjami. Każde ustawienie zapisane w urządzeniu może być powiązane z unikalnym przyciskiem szybkiego dostępu. Istnieją również dwa przyciski panelu przedniego, które mogą być łatwo zaprogramowane do szybkiego dostępu najczęściej używanych funkcji.

**Obszar Inspekcji: kadłub**

**Sonda: powierzchniowa, podpowierzchniowa**



#### OSTRY, WYRAŹNY I DUŻY WYŚWIETLACZ

Przegroda samolotu zazwyczaj jest ciemnym miejscem, w którą muszą zostać przeprowadzone badania nieniszczące. AeroCheck ma duży 5,5 calowy, kolorowy ekran LCD o rozdzielczości 640x480 pikseli, zapewniający operatorowi doskonałą rozdzielczość sygnału i prezentacji z możliwością wyboru własnych konfiguracji schematu kolorów i rodzajów wyświetlania. Optymalizacja ekranu jest niezmiernie łatwa niezależnie od warunków oświetlenia.

**Obszar Inspekcji: przegroda**

**Sonda: niska częstotliwość**

#### WYŚWIETLACZ DO PRACY W ŚWIETLE DZIENNYM

Nie wszystkie badania NDT samolotów odbywają się w zaciszu hangaru. AeroCheck wyposażony w czytelny wyświetlacz umożliwiającą pracę zarówno z ciemnych pomieszczeniach jak i świetle dziennym. AeroCheck można skutecznie stosować zarówno wewnątrz jak i na zewnątrz.

**Obszar Inspekcji: Stabilizatory poziome**

**Sonda: wysoka/niska częstotliwość**



## Dane techniczne

<b>Sonda</b>	<b>Złącza Obrotowa</b>	<b>12 Lemo 2b, podłączenie Lemo 00 600-3000 onm – sterownik Ether Mercury Drive (ADR002), Hocking 33A100, Rohmann MR3, SR1, SR2 – potrzebny specjalny adapter</b>
Częstotliwość	Pojedyncza częstotliwość	20Hz-20MHz z dużym zakresem rozdzielczości
Wzmocnienie	Ogólne Wejścia Sterownik/dysk Max współczynnik X/Y	018 do + 1—dB, 0.1, 1 i 6 dB 0dB lub 12dB 0dB lub 6db +/- 100 dB
Faza	Zakres Autofaza	0.0 – 359.9°, co 0,1° Pozwala fazie kątowej do automatycznego ustawienia do wstępnego ustawienia kąta
Filtry	Górnoprzepustowy Dolnoprzepustowy	DC do 2kHz lub częstotliwość badania, co 1Hz 5 do 2kHz lub 1 i ¼ częstotliwości badania, co 1 HZ
Bilans	Manualny	14 wewnętrznych do załadowania: 2.2μH, 5.0μH, 6.0μH, 6.5μH, 7.0μH, 7.5μH, 8.2μH, 12μH, 15μH, 18μH, 22μH, 30μH, 47μH, 82μH
	Automatyczny	Zoptymalizowany
Alarmy	Box	W pełni konfigurowalne, głosowe, wizualne
	Sektor	W pełni konfigurowalne, głosowe, wizualne
	Wyjście	Otwarty kolektor tranzystora (50v dc w 10mA max)
Wyświetlacz	Typ	18bit, widoczność w dziennym świetle, wyświetlacz 5,7"
	Obszar widzialny	115,2mm poziomo x 86,4mm pionowo
	Rozdzielczość	640 x 480 pikseli
	'Flip', Przemiana Kolorystyka Konfigurowalny ekran Tryby wyświetlania	Manualna lub automatyczna zmiana orientacji obrazu Możliwa do edycji przez użytkownika, wysoki kontrast Pełny ekran, dzielony Punktowy, Czasowy, „Waterfall”, Licznik maximum, odczyt % Brak, Krata (4 wielkości 5, 10, 15 i 20% FSH) Krzywa biegunowa (4 wielkości 5, 10, 15 i 20% FSH) Ślad pozycji: +/- 50% X, Y lub R,θ
Usuwalne przechowywanie danych	Przechowywanie ustawień	microSD do 2GB, możliwość do 500 zapisów
	Zapisy z ekranu Zdjęcia Rejestrowanie danych	microSD do 2GB, możliwość do 500 zapisów  Zapisywanie w czasie rzeczywistym – do 164 sek.
Wyjścia	Podłączenia PC	USB
	Cyfrowe „volt free alarm”	Na Lemo12
	VGA	Pełny 15 kierunkowy VGA
Języki		Początkowo angielski, francuski, turecki, hiszpański, japoński, portugalski
Moc	Zewnętrzna	100-240 v 50-60Hz 30 Watów
	Bateria	Wewnętrzna 8.4V @ 3200mAH
	Czas pracy	Do 10 godzin, z głowicą obrotową 7 godzin
	Czas ładowania	2,5 godz. Możliwa praca przy ładowaniu
Dane fizyczne	Waga	1,2 kg z baterią
	Wymiary (sz x wys x gr)	223x141x50mm
	Materiał	stopu aluminium MG SI 0,5
	Temperatura pracy	0-50°C
	Temperatura przechowania	-10 - 70°C
	Ocena IP	54